

MÜHLVIERTEL

Mein grüner
Diamant.

2023/24

Erfrischend echt. Hügel statt Berge

TOURISMUSVERBAND
MÜHLVIERTLER ALM FREISTADT

Mein
Weitblick

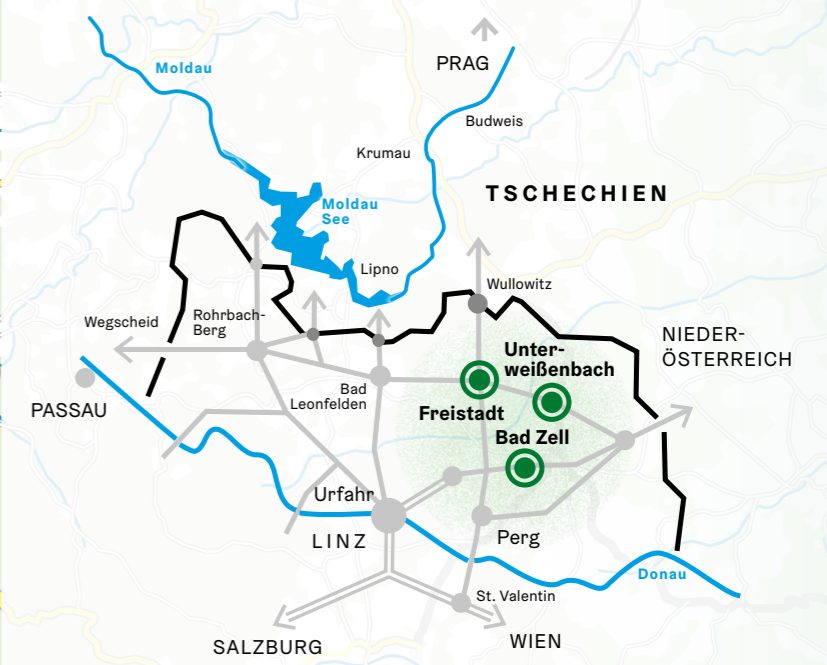


MÜHLVIERTEL

Meine Hügelswelt.



Mühlviertler Alm Freistadt



Die Urlaubs- und Ausflugsdestination Mühlviertler Alm Freistadt ist in der 3-Länderregion Österreich – Deutschland – Tschechien aus allen Richtungen bestens zu erreichen.

Tourismusverband Mühlviertler Alm Freistadt
4283 Bad Zell, Lebensquellplatz 1,
Tel. +43 (0) 5 07263, anfrage@muehlviertel.at



www.muehlviertel-urlaub.at

Erreichbarkeit

- Flughafen**
Linz/Hörsching, Wien, Salzburg, München (D), Budweis (CZ)
- Bahn**
Hauptbahnhof Linz
- Bus**
Flächendeckend mit den Linien des OÖ Verkehrsverbundes, Fernbus Linz-Prag mit Stopp in Freistadt



INFOMATERIAL

Unsere Infolder und Karten erhalten Sie in unseren drei Tourismusbüros in Bad Zell, Freistadt und Unterweißenbach. Fordern Sie diese gleich heute noch an und genießen Sie schon morgen das Urlaubsparadies Mühlviertler Alm Freistadt: Telefonisch unter +43 (0) 5 07263 21 oder per Mail an anfrage@muehlviertel.at



Infobüros Tourismusverband Mühlviertler Alm Freistadt

Ob Tipps für Ihr Kultur- und Naturprogramm, Ihren Hotel-Aufenthalt, Ihren Restaurant-Besuch oder Ihr Gruppenprogramm, die Mühlviertel-Kenner:innen unserer Infobüros stehen gerne persönlich mit Rat und Tat zur Seite. Erfahren Sie mehr über das aktuelle Tagesprogramm und Veranstaltungshighlights. Die regionalen Infobüros beraten Sie gerne und geben Ihnen kostbare Geheimtipps.

Infobüro Bad Zell

Lebensquellplatz 1, 4283 Bad Zell
badzell@muehlviertel.at
+43 (0) 5 07263 11

Infobüro Freistadt

Waaggasse 6, 4240 Freistadt
freistadt@muehlviertel.at
+43 (0) 5 07263 21

Infobüro Unterweißenbach

Markt 19, 4273 Unterweißenbach
unterweissenbach@muehlviertel.at
+43 (0) 5 07263 31



Schätze der Vergangenheit

Zahlreiche Museen und kulturhistorische Schätze machen die unterschiedlichsten Lebenswelten der Vergangenheit sichtbar und schlagen Brücken in die Gegenwart.

Hügel statt Berge

Ihre Auszeit in der Mühlviertler Hügeltwelt

Zwischen der Donau im Süden und der Moldau im Norden liegt eine Region mit starkem Charakter, prägender Kultur und innovativen Ideen, aber vor allem mit viel Herzlichkeit und Gastfreundschaft. Die Mühlviertler Hügeltwelt öffnet den Blick in eine ungeahnte Weite und nimmt dem Alltag sein rasantes Tempo. Entdecken Sie die beeindruckende Vielfalt der Region und genießen Sie Ihre Auszeit.

Landschaftlich geprägt von klarem Wasser, Granit, Wald und Hopfenfeldern, bietet das Mühlviertel eine breite Palette an Ausflugsmöglichkeiten und Aktivitäten.

Entdecken Sie das Urlaubsparadies Mühlviertler Hügeltwelt.



Echt und ehrlich.
So vielfältig wie Land und Leute ist auch die Mühlviertler Kultur: Tradition, Brauchtum und gelebte Geschichte.



Urlaubsplanung

Für Ihre Urlaubsplanung empfehlen wir Ihnen das **Unterkunfts- und Kulinarikverzeichnis** der Region Mühlviertler Alm Freistadt mit allen Kontaktadressen unserer Gastgeber. Erhältlich in unseren drei Infobüros in Bad Zell, Freistadt und Unterweißenbach.

Bestellen Sie gleich heute Ihr Infomaterial und genießen Sie schon morgen das Urlaubsparadies Mühlviertler Alm Freistadt: Tourismusverband Mühlviertler Alm Freistadt, Lebensquellplatz 1, A-4283 Bad Zell, Tel.: +43 (0) 5 07263 21, anfrage@muehlviertel.at



RADFAHREN IN DER MÜHLVIERTLER HÜGELWELT

Ab auf's Bike

Vom Genussradeln bis hin zum sportlich ambitionierten Radfahren, in der Mühlviertler Hügelland ist für jeden etwas dabei.

Radeln im Mühlviertel bietet für jeden das persönliche Etwas. Genussradeln entlang von Hopfenfeldern, anspruchsvolle Strecken für Mountainbike-Fans und sportliche Herausforderungen auf dem Rennrad bei Berg- und Talfahrten auf den asphaltierten und verkehrsarmen Güterwegen und Gemeindestraßen.

Die **Bierradtouren** rund um die Biermetropole Freistadt mit den vier Schwerpunkten Kulinarik, Kultur, Natur und Panorama führen Sie durch die Urlaubsregion Mühlviertler Alm Freistadt – ein Paradies für Genussradler. Jede der vier Touren ist als Rundweg individuell befahrbar. Die Streckenlängen variieren zwischen 50 und 200 Kilometer und zwischen 930 und 3220 Höhenmeter.

Erleben Sie unsere Biervielfalt mit allen Sinnen und starten Sie Ihre Entdeckungsreise durch unsere Urlaubsregion – gemütlich mit dem E-Bike oder sportlich mit dem Fahrrad.

Machen Sie Rast an den Naturbadeplätzen in der Region.



Tour de Alm App & Abzeichen

Die App begleitet Sie in Echtzeit auf Ihrer Tour und enthält neben einer interaktiven GPS-Karte auch viele interessante Informationen (POI, Tourinfos, etc.)



TOUR DE ALM APP

Mountainbiken in der Mühlviertler Hügelland.

Trails auf Güter-, Feld- und Waldwegen - der stete Wechsel hält Biker auf Trab. Kaum einen Kilometer rollt man auf dem gleichen Terrain dahin. Insgesamt stehen 18 Tagestouren zwischen 15 und 58 Kilometern in den verschiedensten Schwierigkeitsgraden und eine Mehrstagesstrecke, die Tour de Alm, zur Auswahl. Von der Tour de Alm gibt es Verbindungen zu den acht Mountainbike-Strecken rund um Freistadt, welche als Rundwege konzipiert sind. Der Granitbeisser, einer der renommiertesten und ältesten Mountainbike Marathons in Österreich, findet jährlich im September in St. Georgen am Walde statt. Im Juni steht Windhaag/Perg jedes Jahr ganz im Zeichen des Mountainbikesports. Von der Elite über die Jugend und Junioren bis hin zum Hobbysportler – beim ASVÖ 3-Täler Classic-Marathon ist für jeden die passende Herausforderung dabei. Der abwechslungsreiche Rundkurs kann das ganze Jahr befahren werden.

Tour de Alm – Bereit für 100% Mühlviertel?

Das Herzstück des Mountainbike-Wegenetzes ist die Tour de Alm. Die bestens beschilderte Mehrstages-Bikestrecke zählt 188 Kilometer und 5.410 Höhenmeter. Die Rundtour führt über markante Hügel, durch erfrischende Flusstäler, langgezogene Wälder und zu interessanten Natur- und Kulturhighlights. Der Fernblick bis in die Kalk- und Ennstaler Alpen sowie die herrlichen Abfahrten belohnen für die anspruchsvollen Anstiege. Genießen Sie die sportliche Herausforderung in der einmaligen Landschaft! www.tourdealma.at

#GENUSSBIKEN
#E-BIKEN

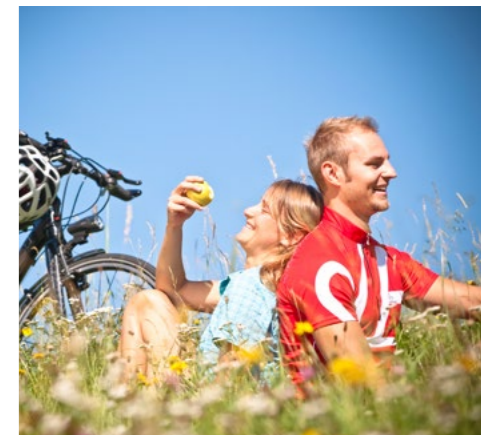




Die **Rennradhügelwelt Mühlviertel** – ein Paradies für ambitionierte Hobbysportler und Rennradprofis, der ideale Platz, um Herausforderung und Training mit Genuss und Natur zu verbinden. Insgesamt stehen 11 Touren mit einer Gesamtlänge von 900 Kilometern und 17.000 Höhenmetern für ambitioniertes Rennradfahren zur Auswahl. Das Dach des Rennradstraßennetzes ist die höchste Pässestraße Oberösterreichs, der Koblberg in Liebenau auf 1.044 hm. Ein jährliches Highlight im September ist die Mühlviertler Hügelwelt Classic, ein Elite-Straßenrennen, in Königswiesen.



Auch die **Bio-Entdeckertour** möchten wir Ihnen ans Herz legen. Reisen Sie klimaschonend und komfortabel mit der Bahn an und erleben Sie in 4-Tages- oder 6-Tagesetappen die größte Bio-Region Österreichs mit mehr als 500 Mitgliedern. Auf dieser Radtour gibt es viele Schmankerl-Geheimtipps – von der Verarbeitung erlesener Kräuter über bioregionale Köstlichkeiten bis hin zu feinsten Edel-Destillaten.
www.muehlviertel.at/bioentdeckertour



Dem Leben auf der Spur – Kurvenreicher Hügelspaß.

RADSPORT FISCHERLEHNER

BIKE RENTAL
RADSPORT FISCHERLEHNER

M4 BIKE RENT FAHRRADVERLEIH
RADSPORT FISCHERLEHNER

TRÖLSBERG 54, 4240 FREISTADT, TEL.: 07942/72463 WWW.RADSPORT-FISCHERLEHNER.AT



Entdeckertour.
Genießen Sie bei einer Verschnaufpause den nahezu grenzenlosen Weitblick.





WANDERN & PILGERN IN DER MÜHLVIERTLER HÜGELWELT

Einfach Loswandern



Von Wildwassertälern und tiefen Wäldern auf Granithügel mit Weitblick. Sanfte Hügel öffnen den Blick in ungeahnte Weiten. Lassen Sie sich überraschen, was sich hinter dem nächsten Hügel verbirgt, und tanken Sie Kraft in der Urlaubsregion mit Weitblick.

Ob über Wald- und Wiesenwege, gemütlich entlang der Flüsse oder über Stock und Granitstein – unsere Themen- und Rundwanderwege führen Sie zu beeindruckenden Plätzen, wie der Schmetterlingserlebnissweg durch den Naturpark Mühlviertel, der TANNERtrail durch das Naturschutzgebiet Tannermoor und viele ortseigene Wanderrouten.

Faszinierende Weitwanderwege – wie Johannesweg, Stoakraftweg, Nordwaldkammweg, NWK-Panoramarundweg, 3-Gipfelweg, Pferdeisenbahnweg, Burgen- & Schlösserweg – oder Touren durch die belebende Waldhügelwelt helfen beim Entschleunigen und Abschalten. Die landschaftliche Vielfalt unserer Urlaubsregion lässt Wanderer-Heerden höher schlagen.

Der **Stoakraftweg** führt knapp 50 km durch den „Naturpark Mühlviertel“ über blühende Wiesen, durch wildromantische Fluss- und Bachtäler, vorbei an 350 Mio. Jahre alten Wackelsteinen und Blockburgen, hin zu faszinierenden Aussichtsplätzen. Wer Lust hat, kann entlang der Strecke viele Marterl, Kapellen, Kirchen und Heilige Bründl entdecken. www.stoakraftweg.at

Der **Burgen- und Schlösserweg** mit insgesamt 215 km Länge und 19 Burgen und Schlössern führt Sie durch die Kulturlandschaft des Mühlviertels und Südböhmens. Der grenzüberschreitende Weitwanderweg hat sich der Kultur & Natur verschrieben – ganz nach dem Motto „Wandern auf den Spuren der gemeinsamen Geschichte“. www.buschweg.at



Zeit nehmen.
Durchatmen und
Kraft tanken.



Holen Sie sich
die Naturpark-
Mühlviertel-App!



Wo die Natur blüht, blüht der Mensch auf!

Über die vier Gemeinden Allerheiligen i.M., Bad Zell, Rechberg und St. Thomas am Blasenstein erstreckt sich auf einer Fläche von 1046 ha der **Naturpark Mühlviertel**. Das Landschaftsschutzgebiet zeichnet sich durch eine reich gegliederte Kulturlandschaft aus, die im Laufe von Jahrhunderten durch traditionelle Bewirtschaftung entstanden ist und vom Granit geprägt wird. Eindrucksvolles Beispiel ist der **Schwammerling**.

Zahlreiche Wanderwege laden zum Auftanken und Erholen ein. Ideal für Familie sind der **Schmetterlingserlebnissweg** und der **Steinlehrpfad**. Ein weiteres Highlight ist der **Stoakraftweg** der durch alle vier Naturparkgemeinden führt. Idealer Begleiter ist die kostenlose **Stoakraftweg-App**. Übersichtlich gestaltet, enthält sie neben einer interaktiven GPS-Karte alle wichtigen Informationen, auch im Offline-Modus. NEU sind die digitalen Stempelstationen. An ausgesuchten Plätzen erhalten Sie Wissenswertes zu den Besonderheiten im Naturpark Mühlviertel und können gleichzeitig Stempel sammeln. www.stoakraftweg.at

Erlebnistouren, NATURSCHAUSPIEL-Programme, sowie Veranstaltungstermine, Infos zum Naturpark und viele Ausflugs-, Rad- und Wanderangebote finden Sie auf unserer kostenlosen **Naturpark-Mühlviertel-App** oder auf www.naturpark-muehlviertel.at

Naturpark-Büro:
A-4324 Rechberg 9
Tel. 07264/4655-18 (vormittags)
info@naturpark-muehlviertel.at

Mit Unterstützung von Land und Europäischer Union



Der **Johannesweg** – unglaublich gedankenweit. Der Weg führt 84 km durch die erfrischende Hügellandschaft. 12 Stationen laden zum Verweilen ein und vermitteln Impulse oder Weisheiten. Entlang des spirituellen Rundwanderweges erwarten einen Kraftplätze, mächtige Steinmonumente, zahlreiche Aussichtsplätze und fünf Gipfelkreuze mit grandiosen Rundblicken. Erkunden Sie die Region in all ihren Facetten und wandern Sie im Einklang mit der Natur bei einer Drei-, Vier- oder Fünf-Tagestour. www.johannesweg.at

Grenzenlos wandern. Der Weitwanderweg „**Nordwaldkammweg**“ verwöhnt die Seele immer wieder mit atemberaubenden Ausblicken – vom Ötscher bis zum Traunstein – und führt durch mystische Landschaften nahe der Grenze zu Tschechien. Der geschichtsträchtige Wanderweg mit seiner markant blauen Kammmarkierung ist einer der ältesten Weitwanderwege in Österreich. Dieser Wanderweg an der mitteleuropäischen Wasserscheide ist rund 162 km lang und zieht sich vom Nationalpark Sumava am Dreisesselberg bis nach Nové Hradý in Tschechien.

Mit dem **Nordwaldkamm-Panoramaweg** wurde ein eindrucksvoller Rundwanderweg mit einer Länge von 95 km verwirklicht, welcher durch die Urlaubsregion Mühlviertler Alm Freistadt führt. Start ist die Kulturmetropole und Brauerlebnisstadt Freistadt. www.muehlviertel.at/nordwaldkammweg

FREIRAUM GENIESSEN IN DER MÜHLVIERTLER HÜGELWELT

Natur- und Kraftplätze finden

Woher das Mühlviertel seine Kraft und Energie schöpft? Sie soll aus der Tiefe kommen, von dort, wo seit Millionen Jahren der Granit schlummert.

Über die vier Gemeinden Allerheiligen, Bad Zell, Rechberg und St. Thomas am Blasenstein erstreckt sich auf einer Fläche von 1046 ha der **Naturpark Mühlviertel**.

Im Naturpark Mühlviertel erwartet Sie eine faszinierende, abwechslungsreiche Wiesen- und Waldlandschaft mit einer vielfältigen Tier- und Pflanzenwelt, darunter auch viele seltene Arten wie z.B. die Heidelerche – eine der seltensten Bodenbrüter. Geprägt ist die Region vom 350 Mio. Jahre alten Weinsberger Granit. Dieser verwitterte zu den typischen rundlichen Wollsäcken, die als Wackelsteine, Blockburgen, „Steinkobel“ und Einzelblöcke das Landschaftsbild bereichern. Die außergewöhnlichsten Naturgebilde und Steinformationen sind als Naturdenkmale gekennzeichnet. Insgesamt 13, darunter auch Pechölsteine und Wackelsteine, können in der Region besichtigt werden.

Am besten lässt sich der Naturpark mit all seinen Naturschätzen, wie auch dem wildwachsenden Quendel (sog. „wilder Thymian“), beim Wandern mit Naturvermittlern oder bei einer der zahlreichen Veranstaltungen entdecken und erleben.
www.naturpark-muehlviertel.at

Belebend vielfältig – genießen Sie Auszeit und Vielfalt in der **Mühlviertler Waldhügelwelt**. Nehmen Sie sich eine Pause vom hektischen Alltag, atmen Sie frische Waldluft, lauschen Sie der Natur und tanken Sie Kraft. Entdecken Sie unsere vielseitigen Waldhügelwelt-Wege und nehmen Sie sich bewusst Zeit für sich selbst in den Weiten der Mühlviertler Wälder.

Gemeinsam mit einem Guide wird Ihr Aufenthalt in den Mühlviertler Wäldern zu einem besonderen Erlebnis. Erfahren Sie Wissenswertes rund um Bäume, Pflanzen und Tiere im Wald. Lassen Sie sich zu beeindruckenden, versteckten Waldplätzen führen, lernen Sie Waldkneippen kennen oder probieren Sie Wald-Wyda, das Yoga der Kelten, und belebende QiGong-Übungen. Weitere Angebote, wie spezielle Walderlebnistouren und -tage:
www.waldhuelwelt.at



Belebend vielfältig.
Auszeit in der Mühlviertler Waldhügelwelt.

Frische Waldluft, faszinierende Natur und energiereiche Kraftplätze. Naturschutzgebiet Tannermoor

Beim **Tannermoor** in Liebenau betritt man eine nahezu unberührte Naturoase. Geduckte Latschenkiefern, junge Birken, Moos- und Rauschbeeren, aber auch die Wattebausche des Wollgrases versuchen sich auf dem Torfboden zu behaupten. Die „**Lehrmüllermauern**“, eine beeindruckende Granitblockburg auf der einst eine Holzburg stand, ermöglichen einen atemberaubenden Weitblick über das größte erhaltene Hochmoor Österreichs. Das Tannermoor ist auf einer Seehöhe von über 930 Metern auch das höchstgelegene Waldhochmoor Österreichs. Seit Menschengedenken wurde das 120 Hektar große Gebiet weder abgeholzt, noch wurde darin jemals Torf gestochen, daher gibt es hier auch viele seltene Tiere und Pflanzen zu entdecken. Am Südrand des Moores liegt der **Rubner Teich**, der früher das nötige Wasser zur jährlichen Holzschwemmung lieferte. Er wird vom Tannerbach gespeist, der aus dem Hochmoor fließt – daher die dunkelbraune Färbung des beliebten Naturmoorbadeteiches mit winzigen Buchten und lauschigen Plätzen. Im Rubner Teich kann auch gefischt werden. Einkehrmöglichkeit gibt es im gemütlichen MoorTreff nahe dem Teich.
www.moorerlebnis.com



Naturschutzgebiet Tannermoor

10.000 Jahre erzählen ...

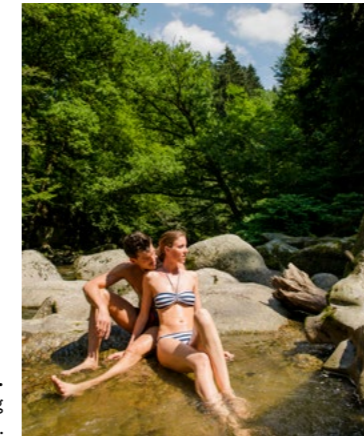
» Themenwege » Geführte Moortouren » Rätselstationen



„Moorerlebnis OÖ-VY“ ist ein Interreg-Projekt von Marktgemeinde Liebenau, Město Telč, Muzeum Vysočiny Jihlava und Mikroregion Telčsko unter Leitung des Leadpartners Verband Mühlviertler Alm.

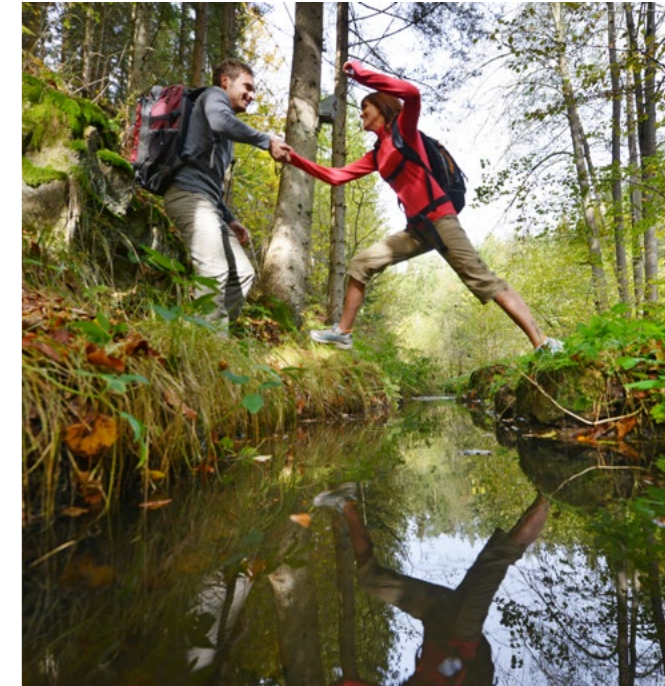
www.moorerlebnis.com





Naturbadeplätze.
Eine schnelle Abkühlung
im kühlen Nass.

Nirgendwo sonst lässt es sich so herrlich in die Natur eintauchen und gleichzeitig so gut abschalten.



GESUNDHEIT & WELLNESS IN DER MÜHLVIERTLER HÜGELWELT

Erfrischendes erleben

Gesundheit, Wellness und Wasserspaß für Groß & Klein.

Im Mühlviertel stehen seit jeher Natur und Tradition, Gesundheit und Achtsamkeit im Einklang. Spüren Sie Ruhe und Klarheit, stärken Sie Ihre Abwehrkräfte, entlasten Sie Ihren Körper und Ihre Nerven, erleben Sie Kraftplätze und tanken Sie Energie.

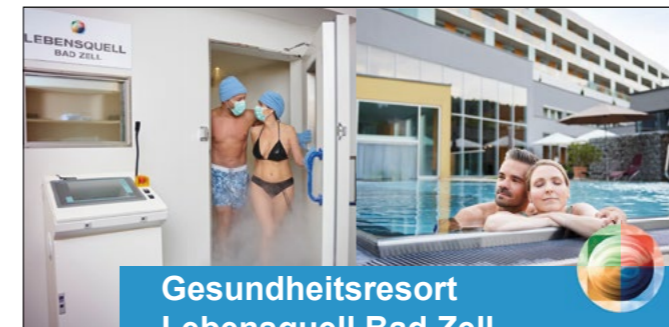
Ihr Lebensquell.
Mitten im Naturpark Mühlviertel.



Inmitten der Mühlviertler Hügellandschaft kommt der Wasserspaß nicht zu kurz. Die Region Mühlviertler Alm Freistadt bietet neben vielen größeren und kleineren **Freibädern** auch zahlreiche **Naturbadeplätze bzw. -teiche**. Letztere erwarten Sie mit kühler Frische, einladenden Buchten, umgeben von saftig grünen Wiesen und dem beruhigenden Rauschen der Flüsse Maltsch, Feldaist, Waldaist und Kleine Gusen.



Wasser des Lebens.
Heilende Quellen und Behandlungen



Gesundheitsresort Lebensquell Bad Zell

Die kombinierte Radon- und Ganzkörperkältetherapie, wie sie im Lebensquell angeboten wird, ist einzigartig. Das drei Minuten lange Kälteerlebnis bei -110°C bewirkt systemische Veränderungen im Körper, die entzündliche Prozesse hemmen, Schmerzen lindern und das Immunsystem positiv beeinflussen. Tanken Sie neue Energie für mehr Wohlbefinden.

Wir empfehlen: „**Bewusst für mich im Lebensquell**“ 3 Tage/2 Nächte inkl. Lebensquell-Genusspaket, Schnuppereintritt in die Ganzkörperkältekammer, Medyjet-Massage und Klangbad - Preis auf Anfrage.

www.lebensquell-badzell.at
Tel.: 07263/7515



Das **Gesundheitsresort Lebensquell****s** befindet sich im Kurort Bad Zell mitten im Naturpark Mühlviertel. Das 4-Stern-Superior-Hotel vereint Gesundheit und Genuss. Rund um das Wasser des Lebens erwartet Sie ein modernes, medizinisches Zentrum mit Radonheilbad und Oberösterreichs einziger Ganzkörper-Kälte-therapie mit -110°C . Beides hilft vor allem bei Beschwerden des Stütz- und Bewegungsapparates sowie bei Rheuma und Gicht. Das Edelgas Radon wirkt besonders steigernd für das Immunsystem, leistungsfördernd und erhöht Wohlbefinden und Vitalität. Belebende Entspannung für Körper, Geist und Seele in der feinen Wellnessoase – zugänglich auch für den Tagesgast.

Auch eine der insgesamt **vier Heilquellen** in der Region Mühlviertler Alm Freistadt befindet sich im Kurort Bad Zell – das Hedwigsbründl. Dem Wasser der Quellen wird eine starke Heilkraft nachgesagt. Weitere Quellen in der Region: Augenbründl in Kaltenberg, Augenbründl in Pierbach, Waldquelle in Rechberg, Bad Hacklbrunn in Sandl, Leonhardbründl in St. Leonhard, Maria Bründl in St. Oswald bei Freistadt und Badgraben-Brunnen in Tragwein.





#BIERWELT
#GENUSSWELT



Hügelgenuss.
Bierspezialitäten und Qualitätsmost der Mühlviertler Hügelwelt



GENUSS & KULINARIK IN DER MÜHLVIERTLER HÜGELWELT

Kulinarisch verwöhnen lassen

Bierspezialitäten sechs verschiedener Brauereien, **Qualitätsmost** und **edle Destillate**, **handverlesene Kräuter** und **bodenständige Wirtshausköstlichkeiten** – so schmeckt das Mühlviertel.

Wie die hügelige Landschaft gehört auch das **Bier** zum Mühlviertel. Mit dem Hopfen, der hier wächst, und dem Urgesteinswasser besitzen unsere sechs Brauereien ausgezeichnete Voraussetzungen, um bestes Bier zu brauen.

Für die Mühlviertler ist der Gerstensaft viel mehr, eine Lebenseinstellung. Nicht umsonst gilt das Mühlviertel als die größte Hopfenanbauregion Österreichs und ist weltweit als Bierhochburg bekannt. Die Freistädter Braucommune ist mittlerweile als „Commune“ die letzte ihrer Art und einzigartig in Europa.



Bierstacheln: Ein außergewöhnliches Erlebnis

In der Stadtschmiede wird ein glühendes Stück Eisen – der Bierstachel – kurz in ein Glas Bier getaucht. Der Restzucker im Bier karamellisiert und ein Teil der enthaltenen Kohlensäure entweicht. Das Bier erhält einen hopfig-karamellartigen Geschmack, eine feinporige Schaumkrone und einen süffigen Abgang im Trunk.



Typisch mühlviertlerisch.
Brettljause und Bier



Streuobstwelt
VOM
pankrazhofer

Wir, Eva & Norbert Eder, sind überzeugte Bio-Bauern. Auf unserem Hof, dem Pankrazhofer, in Tragwein im Mühlviertel, reifen Äpfel und Birnen auf Streuobstwiesen, wachsen alte Getreidesorten auf den Feldern und weiden Kälber mit ihren Mutterkühen auf den Wiesen.

ERLEBE wo und wie unsere Genussmomente entstehen
Zwei Rundwege mit Info-Tafeln geben dir einen Einblick in unsere Welt. In unserem Hofladen kannst du dich vom Geschmack unserer Produkte überzeugen. Wir freuen uns auf dich!

TERMINE
Führung & Verkostung
findest du hier
pankrazhofer.at

Eva und Norbert Eder vom Pankrazhofer
pankrazhofer.at | Lugendorf 7 | 4284 Tragwein
Hofladen Mo – Sa 8:00 – 12:00 & Fr 14:00 – 18:00
Die Rundwege kannst du unabhängig von unseren Öffnungszeiten begehen.

Die sanfte Mühlviertler Granitlandschaft und das raue Klima begünstigen auch ein langsames Wachstum der Kräuter und gewährleistet dadurch höchste Qualität.

Hier findet man eine Vielzahl von Wild-, Gewürz- und Heilkräutern, wie z.B. Quendel (sog. „wilder Thymian“). Auf speziellen Biokräuter-Höfen wird auch professionell angebaut und weiterverarbeitet. Tauchen Sie in die Welt unserer Produzenten ein und lassen Sie sich zeigen, wie auf den Höfen gelebt und produziert wird. Ein Highlight ist die Bauernkrampfenschleiferei in Tragwein.

Bestes Quellwasser ist nicht nur Grundlage der Mühlviertler Bierspezialitäten, sondern auch verschiedenster, ausgezeichnete Edel-Destillate.



Herrlich duftend.
Entdecken Sie wildwachsenden Quendel im Naturpark Mühlviertel.

#KRÄUTERGENUSS
#ABHOFGENUSS



Hedwigs Gartl - Bad Zell
Bio Genuss, Geschenke,
Kräutergarten



Hausgemachtes: Sirupe, Pestos, Kräutergelees, Fruchtaufstriche,...
Regionales: Getreide, Honig, Öle, Schnäpse,...
Fair gehandelt: Spielzeug, Kleinkindermode,...

Naturprodukte, Keramik, Naturseifen,...
Im **Naturgarten** können die Schönheit und der Duft der Kräutervielfalt erlebt werden.

Hedwigs Gartl
Hilda Gruber, Brawinkl 26, 4283 Bad Zell,
07263 6291, office@hedwigsgartl.at



Echter Genuss mit Liebe verarbeitet.

Süß oder sauer?
Herzhaftes kulinarisches Erlebnis.



Picknick-Hügelwelt

Verbringen Sie genussvolle Momente in der Mühlviertler Natur und verkosten Sie die Schmankerl unserer Produzenten und Landwirte genau dort, wo sie entstehen. Beim Bauernladen in Freistadt, bei Hutti's Gupfwaldheurigem in Pierbach und beim Wirschenbauer in Alberndorf können geschmackvoll befüllte Picknickkörbe abgeholt werden. Jetzt müssen Sie sich nur noch für ein gemütliches Plätzchen am schattigen Waldrand, neben rauschend-kühlen Bächen oder auf einem sonnigen Wiesenhügel entscheiden.



Für alles ist ein Kraut gewachsen.

www.bergkraeuter.at

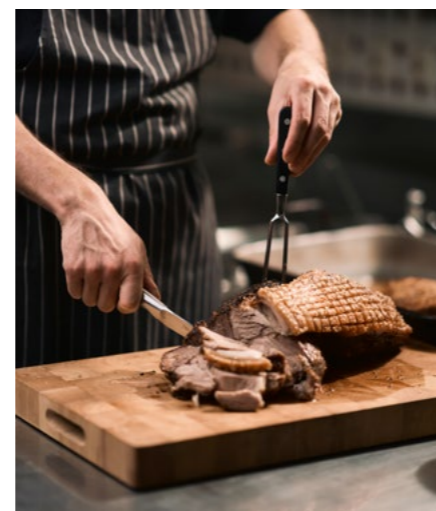


Mit Wertschätzung.
Streuobstwiesen prägen die Mühlviertler Hügellandschaft und die regionalen Produkte.

Hier in der **BioRegion Mühlviertel**, der führenden Biovorzeigeregion Europas, sind hohe Diversität und Vielfalt zu finden. Die Mitgliedsbetriebe des Vereins BioRegion Mühlviertel schaffen geschlossene Wertschöpfungskreisläufe im Biobereich, um eine nachhaltige, regionale Entwicklung zu sichern. Die Ziele sind eine tiefgreifende und umfassende Verankerung der biologischen Landwirtschaft, der biologisch hochwertigen Lebensmittelproduktion, aber vor allem einer nachhaltigen Lebensweise. www.bioregion-muehlviertel.at

Die vielen, kleinstrukturierten **Schaubetriebe und Direktvermarkter** sind das Genuss-Herz der Region. Lassen Sie sich von unseren Betrieben erzählen und zeigen, wie sie ihre Produkte mit größter Sorgfalt und Leidenschaft herstellen. In den kleinen Hofläden und Selbstbedienungshütten finden Sie außergewöhnliche und hochwertige Genussmomente zum Mitnehmen.

Unsere Produzenten und Gaststätten verbinden sich zu einer gelebten und erlebten Qualitätspartnerschaft. Die hochwertigen Produkte aus der regionalen Landwirtschaft prägen die **Mühlviertler Küche** maßgeblich. Traditionelle Rezepte und neu interpretierte Spezialitäten werden mit altbewährtem Wissen, neuen Ideen, viel Herzblut und aus vorrangig regionalen, biologischen Lebensmitteln hergestellt. Überzeugen Sie sich selbst von der Herzlichkeit, Geselligkeit und Authentizität der Mühlviertler Wirtshauskultur.



Authentisch echt.
Hier wird mit Herz verarbeitet und gekocht.



www.krammerladen.at
Der Hofladen am Biohof Krammer-Pinter

Krammerladen
biologisch & umweltbewusst einkaufen

Öffnungszeiten:
Mittwoch 9:00 bis 12:00
Freitag 14:00 bis 18:00
und jeden 1. Samstag im Monat 9:00 bis 12:00

Brotbacken wie die Profis

Wenn Ihnen Backen so viel Spaß macht wie uns, können Sie in unseren Backkursen Ihrer Kreativität freien Lauf lassen.

erfahren Sie mehr unter:
www.stoecher.at/
Brotbackkurse

4283 Bad Zell - Marktplatz 2

Holen Sie sich wertvolle Tipps und verbringen Sie eine tolle, gemeinsame Zeit in unserer Backstube!
Ihr Bäckermeister Karl Stöcher

Täglich geöffnet!



Wildromantisches Thurytal.
Schmieden Sie Ihren eigenen Thurytaler bei der feurigen Schmiedevorführung.



Beeindruckende Kulturschauplätze.
Tauchen Sie in die Geschichte der Burgen und Schlösser der Region ein.

HANDWERK, TRADITION & KULTUR IN DER MÜHLVIERTLER HÜGELWELT

Traditionelles Handwerk und Kultur pur

So vielfältig wie Land und Leute ist auch die Kultur, Tradition, der Brauchtum und die gelebte Geschichte des Mühlviertels. Die Lebensfreude steht im Vordergrund.

Begeben Sie sich auf eine kulturelle Entdeckungsreise in die Mühlviertler Hügellwelt: historische Kirchen, Kapellen, Marterl, Schlösser, Burgen, Ruinen, Steinbloß-Häuser und zahlreiche Museen warten auf Sie.

Die **mittelalterliche Braustadt Freistadt** besticht durch den Charme kleiner Gassen, Erker und Innenhöfen, die im Zuge einer Stadtführung besichtigt werden können. Die gut erhaltene Stadtmauer – eingerahmt von den Türmen & Toren – ist mit den historischen Gebäuden, den Kellern und dem Schlossmuseum samt Bergfried einen Besuch wert. Beim „**Bierstacheln**“ in der alten Freistädter Stadtschmiede können Sie eine ganz besondere, regionale Tradition miterleben und verkosten.

Begeben Sie sich auf die **Mühlviertler Burgenrunde**, wo Sie sechs Burgen besichtigen können. Engagierte Burgvereine arbeiten mit zahlreichen freiwilligen Helfern seit Jahrzehnten an der Erhaltung und Restaurierung der historischen Bausubstanz und an der Belebung dieser beeindruckenden Schauplätze.



Vielfalt.
Entdecken Sie die traditionsreiche und kulturelle Seite des Mühlviertels.



Mit dem grenzüberschreitenden Interreg Projekt „**Ländliche Denkmäler**“ wurde mit Projektpartnern aus Österreich die alte Geschichte von Burgruinen, ländlichen Denkmälern wie Steinbloß-Häusern und kleineren Städten neu entdeckt und wieder erlebbar gemacht. Bei speziellen Touren können Sie sich auf die Spuren der urigen Steinbloß-Höfe begeben, die für die Mühlviertler Hügellwelt besonders charakteristisch sind. Ein typischer Steinbloß-Hof ist auch das Bauernmöbelmuseum, welches eine Fotoausstellung zur bekannten Mühlviertler Bauweise zeigt.
www.ruralmonuments.eu

HEIMATVEREIN GALLNEUKIRCHEN UND UMGEBUNG

Um die alten Exponate zu erhalten und gleichzeitig den Anforderungen unserer modernen Zeit zu entsprechen, sind Kreativität und viel Eigeninitiative erforderlich.

So wurde kürzlich die Turmuhr aus dem Jahr 1774 fachmännisch restauriert, das Turmzimmer von Grund auf saniert. Nun ist das besondere Schmuckstück ins Heimathaus zurückgekehrt.

Das Heimathaus Gallneukirchen geht mit der Zeit!

ALTES HANDWERK UND BRAUCHTUM

Altes Handwerk und Brauchtum werden entweder durch eine persönliche Führung oder mit einem Audioguide an 40 Stationen erlebbar.

Ob historische Aufnahmen auf informativen Schautafeln, ein original erhaltener Kramerladen oder ein Klassenzimmer von „anno dazumal“ – eine interessante Zeitreise durch die Geschichte von Gallneukirchen und Umgebung ist für Jung und Alt garantiert.

Heimathaus Gallneukirchen
Dienergasse 2
4210 Gallneukirchen

Jeden 1. und 3. Sonntag (April bis Oktober) von 9 bis 11.30 Uhr. Führungen können ganzjährig unter 0664 73853013 vereinbart werden.

www.heimatverein-gallneukirchen.at



Unglaubliche Schätze der Gotik haben die späteren Wellen der Barockisierung überlebt und sind heute Stationen auf der **Mühlviertler Gotikstraße** rund um Freistadt. Feinste Schnitzereien finden Sie bei den geschichtsträchtigen Flügelaltären in Kefermarkt und Waldburg.

Mit 28 Museen und drei Flügelaltären werden Sie in die Welt der Kleinhandwerker, der Häusler, Müller, Schmiede, Hafner und Leinenfärber entführt – die **Mühlviertler Museumsstraße**. Erfahren Sie Wissenswertes über alte Brauchtümer, Werkzeuge und Handwerkstechniken. Das Färbermuseum Gutau, das Hinterglasmuseum Sandl und das Pechölbrennen zählen zu den immateriellen UNESCO-Kulturerben. Nicht zu vergessen die Zeugfärberei Gutau – eine Experimentalwerkstatt für Färben und Drucken. Jedes Jahr, jeweils am ersten Sonntag im Mai, treffen sich in Gutau Blaufärber aus mehreren Ländern Europas zum Färbermarkt Gutau. www.museumsstrasse.at

Entdecken Sie besondere Kunst- und Kulturhighlights der Region im monatlichen Veranstaltungskalender, wie z.B. das Internationale Straßenkunstfestival „**Festival Fantastika**“ in der Freistädter Altstadt. Künstlerinnen und Künstler aus aller Welt bringen Sie zum Staunen und zum Lachen. www.festivalfantastika.at. Die Local-Bühne Freistadt veranstaltet jährlich im Sommer das Filmfestival „**Der neue Heimatfilm**“ mit einer Vielzahl an Spiel-, Dokumentar- und Kurzfilmen. In Kooperation mit der Freistädter Messehalle (www.messehalle-freistadt.at) werden auch viele Veranstaltungen und Konzerte organisiert. www.local-buehne.at

Im **MÜK** (Mühlviertel Kreativ-Haus) in Freistadt findet man Kunst & Handwerk zu 100 Prozent aus der Region. Außen ein typisches Freistädter Altstadtthaus, im Inneren eröffnet sich dem Besucher dagegen ein beeindruckender Marktplatz voll mit Kunsthandwerk, Kunst und Kulinarik aus dem Mühlviertel – zusammengestellt vom Verein Mühlviertel Kreativ. Auf mehr als 300 m² Ausstellungs- und Verkaufsfläche in drei Stockwerken zeigen Kreative ihr einzigartiges Schaffen. Im zweiten Stock geht es bei Kreativ-Seminaren ans Selbermachen. Ein buntes Programm bietet ganzjährig Workshops zum Kennenlernen unterschiedlicher Handwerkstechniken. www.muk.at



Facettenreich.
Veranstaltungs- & Kulturangebote für jedermann.

**Filz
&
FREUDE**

**BETRIEBSBESICHTIGUNG
KURSANGEBOTE
FÜR ERWACHSENE UND KINDER AB 6 JAHREN
EXZELLENT SHOPPING**

Petra RIEDL-MANDAK
Rieglstraße 52
4283 Bad Zell

+43 660 169 88 26
office@filz-und-freude.at
www.filz-und-freude.at



HANDGEFILZTES



HANDGEFÄRBTES



PFLANZENDRUCK



Alte Handwerkskunst.
Pechölbrennen ist im Mühlviertel Tradition.



#VERANSTALTUNGEN
#KULTUR



Samtgasse 4
4240 Freistadt
www.muk.at
ganzjährig geöffnet
Mittwoch – Samstag
10.00 – 18.00 Uhr

Foto © Flora Fellner

mük
Mühlviertler
Kunst.Hand.Werk



**Reitregion
Mühlviertler Kernland**

Urlaub für Reiter und Pferd
Verbringen Sie mit Ihrem Pferd eine schöne Zeit in einer Herberge direkt am Reitwegenetz, das auch digital abrufbar ist. Bei unseren Gastgebern ist Wohlfühlen angesagt.

Dienstleistungen rund ums Pferd
Aus- und Weiterbildung für Pferd und Mensch, Sattelanpassungen und -beratungen. Bei uns finden Sie die Profis.

Einkehr für Reiter und Pferd
Auftanken und ausspannen bei einer gemütlichen Jause mit regionalen Spezialitäten. Genuss wird hier zum Erlebnis.

www.reit-erlebnis-akademie.at

FOTO: NICOLE NIEDERHÜBER

REITEN IN DER MÜHLVIERTLER HÜGELWELT

Auf vier Hufen durch das Mühlviertel

Die Naturlandschaft abseits der Touristenpfade ist frisch, hügelig und traditionell. Genießen Sie Gastfreundschaft und Weitblicke im sanften Schritt, im ruhigen Trab und dann und wann auch im gestreckten Galopp. Es sind nicht nur die mächtigen Granitformationen, die unzähligen Wasserläufe und die markanten Wälder, die Pferdefreunde in diese Wanderreitregion in Oberösterreich ziehen. Es sind auch die unterschiedlichsten, aber jedenfalls für diese Zielgruppen entsprechend ausgestatteten Gastgeber und Wirte, die das Mühlviertel zu einer Sehnsuchtsdestination für Wanderreiter machen. Pferderasten für unterwegs und eine umfassende Auswahl an unterschiedlichsten Quartieren, wo vor allem auch das Pferd im Mittelpunkt steht, runden das Angebot perfekt ab. Vom Blockhaus auf der Ranch über Reiterhöfe mit Apartments bis hin zu gemütlichen Gasthöfen und Pensionen.

Die Vielfalt des Lernens von und mit den freundlichen Vierbeinern haben sich die Pferdemenschen der **Reitregion Mühlviertler Kernland** zur Aufgabe gemacht. Finden Sie Lebensfreude in der Begegnung, in der Arbeit und im Sport mit Pferden. Reiter erwartet eine sanfte Hügellandschaft, die ständig wechselnde Einblicke ins Land gewährt, und wie dafür geschaffen ist, sie mit dem Pferd zu erkunden. Die Reitregion verfügt über eine Vielzahl an Reitbetrieben, Reiterhöfe und Reiterasten, ein 450 Kilometer langes Reitwegenetz und Anbindungswege in die benachbarten Reitregionen, sowie nach Tschechien. In der Reitregion Mühlviertler Kernland können diese Wege von qualifizierten Trainern, Reitlehrern, Reitpädagogen und Pferdemenschen individuell begleitet werden. Die Vielfalt des Lernens von und mit Pferden wird, eingebettet in eine einzigartige Landschaft, zur Passion für Gäste und Einheimische. Pferd und Mensch werden hier als Einheit gesehen.

Das **Pferdereich Mühlviertler Alm** bietet Entschleunigung auf vier Hufen. Es ist ein Juwel für alle Reiter- und Pferdeliebhaber. Wanderreitern ist die Mühlviertler Alm als Destination mit dem größten Reitangebot in Österreich bekannt. Mit viel Knowhow, Leidenschaft und Überzeugung haben Pferdefreunde, Gastronomen und Beherberger seit den 90er Jahren das wohl beste zusammenhängende Reitwegenetz Europas aufgebaut. Mit hoher Qualität für Reiter und Pferd.

Ein 700 Kilometer bestens beschildertes Reitwegenetz, mehr als 50 spezialisierte Wanderreitbetriebe, Reiterherbergen und Pferderasten bieten ein Sorglospaket für Reiter und ihre galoppierenden Gefährten.

Besonders beliebt sind auch die geführten Wanderreittouren, mehrtägig oder gar eine Woche lang. Jeder Tag ist ein Erlebnis für sich, entschleunigend und voller Eindrücke in der Natur für Mensch und Tier. Denn beim Wanderreiten wird, wie es das Wort schon sagt, das Öfteren auch „abgessenen“ und in aller Ruhe durch Hain und Flur mit dem Pferd am Führstrick gewandert. Wer jedoch lieber allein seine Reit-Pfade beschreiten möchte, der findet in der Wanderreitkarte eine optimale Planungs- und Orientierungsunterlage.

Frei und im Einklang.
Das Mühlviertel aus einer besonderen Perspektive erleben.

Seit 2018 bietet die Wanderreitregion Mühlviertler Alm den **Johannesritt**-Pilgern auf vier Hufen an. Auf einer eigenen Reitroute bietet der 110 km lange Johannesritt die Möglichkeit, die Region aus einer anderen Perspektive zu erleben. Für dieses besondere Abenteuer sollten Sie sich vier bis fünf Tage Zeit nehmen. Abschalten, nachdenken und aufblühen lautet die Devise.

Neun Relax- und Erlebnisplätze ergänzen das umfassende Angebot und machen Ihren Reiturlaub zu einem unvergesslichen Abenteuer.

Natürlich braucht man nicht unbedingt einen eigenen „vierhufigen“ Gefährten selbst mitnehmen. Gerne helfen Ihnen die Reitbetriebe aus. www.pferdereich.at





GOLF, BOGENSPORT, DISCGOLF & PAINTBALL IN DER MÜHLVIERTLER HÜGELWELT

Es wird sportlich

Nichts wirkt ausgleichender, als bei frischer, klarer Luft inmitten der nahezu unberührten Natur aktiv zu sein. Die Mühlviertler Hügelwelt bietet facettenreiche Möglichkeiten der Entschleunigung. Entfliehen Sie dem Alltag und erfahren Sie ein Naturerlebnis der besonderen Art.

Sportliche Betätigung in der freien Natur, Bewegung, Ruhe, Konzentration und Entspannung - das bietet auch der **Golfsport**. Inmitten von sanften Hügeln, alten Baumbeständen, Feldern und Weiden ladet der an natürliche Landschaftsformen angepasste GC Mühlviertel St. Oswald-Freistadt zu einer Runde Golf ein, die nicht nur Anfänger vor eine sportliche Herausforderung stellt.

Die 18 Löcher (18-LOCH/PAR 72) sind harmonisch in das Landschaftsbild eingegliedert und so bleibt der außergewöhnliche Reiz dieser wunderbaren, naturbelassenen Spielbahnen auch in Zukunft erhalten. www.gcstoswald.at



ASKÖ

BOGENSPORT
St. Oswald b. Fr.

Etzelsdorf 7, 4271 St. Oswald
Tel: +43 664 511 3600 www.b-s-o.at



#GOLFSPORT

Bogensport

Anmut und Eleganz beim langsamen Spannen der Sehne, ruhiges Zielen und dann höchste Dynamik, wenn die Hand den Pfeil fliegen lässt. Bogenschießen begeistert die Menschheit seit Jahrtausenden. Dabei steht nicht nur die sportliche Herausforderung im Mittelpunkt, sondern auch das körperliche und seelische Wohlbefinden. Beim Bogensport werden Muskulatur, Bänder, Sehnen, Wirbelsäule und Gelenke sowie Atmung, Geist und Seele in Einklang gebracht. In der Region Mühlviertler Alm Freistadt können Sie bei 11 Bogenparcours die Kombination aus Natur, Geschicklichkeit und Konzentration erleben. Ein Highlight ist der erste barrierefreie 3D-Bogenparcours in Windhaag bei Freistadt.

Discgolf & Paintball

Bei zwei Discgolf-Anlagen wird Ihnen die Möglichkeit geboten, Spaß und Sport zu verbinden. Mit Frisbeescheiben, in der Fachsprache als „Disc-Scheibe“ bezeichnet, wird versucht, mit möglichst wenigen Würfeln den Korb zu treffen. Ein Naturerlebnis für die ganze Familie!

Als einzigartiger Paintballplatz bieten wir Ihnen in Zulissen (Gemeinde Rainbach im Mühlkreis) die Möglichkeit Paintball sowohl im Freien, als auch in der Halle zu spielen.

Discgolf ist Trendsport und Freizeitvergnügen für Jung und Alt.

#BOGENSPORT
#DISCGOLF



Aktiv & Sportlich.

Abwechslungsreiches Gelände, anspruchsvolle Parcours und herrliche Weitblicke lassen jedes Schützenherz höher schlagen.



**Hoch hinaus
und rein ins
Vergnügen.**



AUSFLUGSTIPPS FÜR FAMILIEN

Familien- Hügelwelt

Gemütlich und flexibel, genau das, was man beim Familienurlaub sucht und im Mühlviertel findet. Die Hügelwelt bietet unterschiedlichste Möglichkeiten, die GROSS & KLEIN Freude bereiten.

Themenwege & tierische Erlebnisse

Bei speziellen Themenwegen lässt sich die Natur auf besondere Weise erleben, z.B. beim Feuerwehrlernweg in Sandl, beim Vogelkundeweg in Gutau oder beim Planetenwanderweg zwischen Freistadt und Sandl. Tauchen Sie in die faszinierende Welt des Tannermoores in Liebenau ein und begeben Sie sich auf die Suche nach den Naturjuwelen. Für Tierliebhaber gibt es neben Reiten und Kutschenfahren auch die Möglichkeit mit Lamas bzw. Alpakas zu wandern.

Die Minigolfanlage in Pregarten bietet Spiel und Spaß auf 18 Bahnen, umgeben von Pflanzenraritäten und Steinskulpturen. Eine gemütliche Partie Kegelscheiben oder Boules Spielen (Pétanque) beim Freistädter Schlosshof bringt Spaß für jede Altersklasse.

Geschicklichkeit & Köpfchen

Testen Sie Ihre Geschicklichkeit in verschiedenen Kletter-, Freizeit- und Outdoorparks, wie z.B. im FLIPS Bewegungspark im Freistädter Stadtgraben. Hoch hinaus geht es auf der Hirschalm beim wetterfesten Hochseilgarten! Das absolute Highlight des Parcours ist der Flying Fox. Die Indoor-Sportanlage garantiert Freizeitspaß für die ganze Familie! Förmlich schwebend lässt sich die Mühlviertler Hügelwelt bei verschiedensten Touren mit dem Segway erkunden. Bei „MAD - Die ORIGINAL Mühlviertler Escape Rooms“ ist Köpfchen gefragt. In thematisch verschiedenen Räumen gilt es knifflige Rätsel zu lösen, um die Aufgabe zu erfüllen.

Wasserspaß

Inmitten der Mühlviertler Hügellandschaft erwarten Sie die Flüsse Malsch, Feldaist, Waldaist und Kleine Gusen mit kühler Frische, einladenden Felsen, rundherum saftig grünen Wiesen und beruhigendem Rauschen. Nirgendwo sonst lässt sich so herrlich in die Natur eintauchen und gleichzeitig so gut abschalten. Entdecken Sie auch die vielen ruhigen Badeteiche sowie unsere größeren und kleineren Freibäder der Region. Ein besonders erfrischendes Sommerhighlight ist der Wassererlebnispark Bruckmühle in Pregarten. Es sind unzählige liebevolle Details, die zum Entdecken und Ausprobieren bereitstehen.

RÄTSELPASS FÜR JEDEN - LUST AUF EIN ABENTEUER?

BAD ZELL - Mittlerweile gibt es unzählige Escape Rooms in Österreich, Deutschland und der Welt. Unsere Escape Rooms sind anders. Taucht ein in die mystische Welt des Mühlviertels.

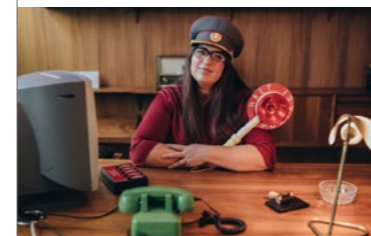
Was sind Escape Rooms und was unterscheidet euch von anderen?

Escape Rooms sind Rätselräume, welche man innerhalb einer gewissen Zeit lösen soll. Uns zeichnen unsere einzigartigen und von unserer Region inspirierten Geschichten und Rätsel aus. Im Gegensatz zu anderen Escape Rooms wird man bei uns auch nicht eingesperrt, darüber hinaus verfügen unsere Räume über einen barrierefreien Zugang. Außerdem sind unsere Räume hell und freundlich, was Spiel

und Spaß für die ganze Familie bringt - es ist uns wichtig, dass sich vom Baby bis zu den Großeltern alle bei uns wohl fühlen können.

Im Rahmen von Geburtstags-, Firmen- und Polterfeiern sind Escape Rooms ja schon sehr beliebt, eignen sie sich also auch für einen Familienausflug mit Kindern?

Ja! Auch Großfamilien können zum Beispiel zwei Räume gleichzeitig spielen. Unser Ruinenzimmer lässt sich umbauen, damit Kinder alleine rätseln können. Wir bieten auch zwei Schnitzeljagden an - eine für Kinder und eine für Erwachsene. Unser Tipp: wenn man einen ganzen Tag mit Programm füllen möchte, könnt ihr mit einer Buchung von einem Escape Room und einer Segway Tour mit unserem Kombi-Rabatt sparen!



Pia Paulinec - MAD Escape Rooms



Seit wann gibt es eure Escape Rooms und wie seid ihr auf die Idee gekommen?

2018 haben wir mit unseren Segway-Touren gestartet. Auf einer dieser Touren habe ich mitbekommen, dass die Gruppe, welche für einen 60. Geburtstag bei uns war, vorhatte, nur für einen Escape Room noch nach Linz zu fahren. Wir hatten noch genügend Platz, so entstand also die Idee für unsere eigenen Escape Rooms. Im Oktober 2019 haben wir dann mit zwei Räumen eröffnet.

Habt ihr Rätsetipps für alle Escape Room-Neulinge?

Wir empfehlen, immer ganz genau hinzuschauen und doppelt zu kontrollieren, ob man alles aus den oder geöffneten Boxen genommen hat. Außerdem ist es sehr wichtig, rechtzeitig nach Hinweisen zu fragen, man bekommt bei uns eine unlimitierte Anzahl an Tipps, die Zeit sollte man im Auge behalten und strukturiert arbeiten. Doch das Wichtigste ist, dass man Spaß hat!

Weitere Infos unter www.ma-d.at

Auf Entdeckungsreise

Lernen Sie die alte Schmiedekunst kennen und schmieden Sie einen eigenen Thurytaler in einer revitalisierten Schmiede im Thurytal oder einen Nagel in der Karlinger Hammer-schmiede. Begeben Sie sich auf Schatzsuche im Liebenauer Tannermoor. Dieses lebendige Geschichtsbuch und Lebensraum seltener Pflanzen und Tiere können Kinder als kleine Wissenschaftler erforschen. Der 3.000 m² große Naturpark-spielplatz in St. Thomas am Blasenstein beeindruckt auch mit seinen natürlichen Felsformationen, zahlreichen Bäumen, die Schatten spenden, einer Seilbahn und einer Feuerstelle zum Grillen. Kleine Ritter und Burgfräulein können bei den zahl-reichen Burgen und Schlössern der Region in die Mühlviertler Geschichte eintauchen.

Im Jagdmärchenpark Hirschalm sind alle Kinder und Erwach-sene eingeladen den magischen Kristall des Hirschkönigs Farok zu suchen. Alle der über 40 geheimnisvollen Märchen- und Spielestationen sind aktiv erlebbar und laden ein zum Sehen, Hören, Riechen, Tasten und Erforschen. Neben einer Familien-achterbahn bringt auch eine Sommerodelbahn besonderen Fahrspaß. „Volle Fahrt voraus“ heißt es auch bei der 600 m langen Speed-Gleit-Bahn auf der Stoaninger Alm.



Familienachterbahn
im Jagdmärchenpark Hirschalm.



MÜHLVIERTLER PFERDEEISENBahn NOSTALGIE MIT 1 PS

Die Fahrt mit der historischen Pferdeeisenbahn in Kerschbaum b. Fr. ist nicht nur für Einheimische, sondern für alle Oberöster-reich-Besucher ein absolutes Muss. Eine Reise mit dem originalgetreu nachgebauten Luxuswagen „Hannibal“, mit dem einst der Kaiser reiste, ist ein Erlebnis für die ganze Familie.

Das Pferdeeisenbahn-Museum ist in den ehemaligen Gewölbe-stallungen untergebracht. Die Besucher entdecken hier auf gesellige Art und Weise die faszinierende Geschichte dieser ein-zigartigen Eisenbahn.

ÖFFNUNGSZEITEN

Mai bis Oktober: So 13-16 Uhr
Im August zusätzlich Mi-Fr 14-16 Uhr
Gruppen ab 15 Erwachsenen bzw.
30 Kindern nach telefonischer
Vorankündigung jederzeit.

KONTAKT

Pferdeeisenbahn Museum & Gasthaus
Kerschbaum 61, A-4261 Rainbach i. Mkr.
Tel. +43 (0)7949 6800 (Di + Do 9-11 Uhr)
office@pferdeeisenbahn.at
www.pferdeeisenbahn.at

Langeweile? Keine Chance.
Ob tierisch, sportlich, spielerisch
oder kulturell – die Mühlviertler
Hügelwelt bietet Abwechslung pur.



#AUSFLUGSTIPPS
#FAMILIENHÜGELWELT



MAS
MÜHLVIERTLER ALM SCHWEBEN



GEFÜHRTE SEGWAYTOUREN

**AB 45€ MIT SICHERHEIT
SCHWEBEND MEHR
ERLEBEN**

Weitere Infos unter
www.ma-s.at



BEREIT FÜR EINEN TAGESAUSFLUG IM MÜHLVIERTEL ?

Kombipaket: buche eine GEFÜHRTE SEGWAY - TOUR UND ESCAPE ROOMS (familienfreundliche Rätselräume) und spare

1H GRATIS
KEGELN



Hoch zu Ross.
Genießen Sie eine Kutschenfahrt mit der ganzen Familie durch die Mühlviertler Hügelwelt.



Ein besonderes Erlebnis. Gemeinsam mit flauschigen Lamas und Alpakas durch den Schnee stapfen.



#SKIFAHREN
#SNOWBOARDEN

WINTER IM MÜHLVIERTEL

Sanfte Winterhügelwelt



#SANFTEWINTERHÜGELWELT
#WINTERERLEBNIS

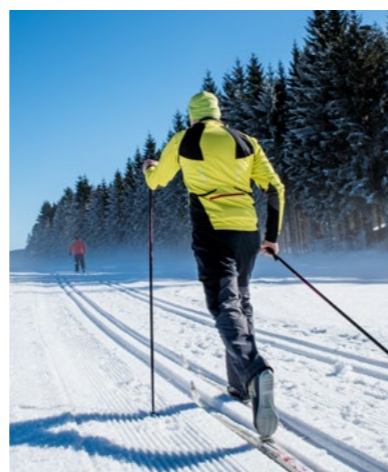
Bewegende Winterhügel, echte Erlebnisse, duftende Köstlichkeiten, sportliche Winterfreuden, ehrliches Kunsthandwerk – das ist die Mühlviertler Winterhügelwelt.

Kaltklare Luft, Schnee bedeckt die Hügel, Teiche frieren zu und Eisblumen verziern die Landschaft – allerhöchste Zeit Ski, Schneeschuhe, Langlaufski, Eislaufschuhe, Winterreitstiefel oder den Eisstock aus ihrem Winterversteck zu holen. Beim **Langlaufen, Skifahren, Winterwandern, Schneeschuhwandern, Schlittenfahren, Eisstockschießen** uvm. lässt sich die nahezu unberührte Winternatur der Region Mühlviertler Alm Freistadt auf vielseitige Weise erkunden.

Der glitzernde Schnee knirscht unter den Stiefeln, wenn man durch die verschneite Hügelandschaft stapft. Dabei kann man sich auch von Alpakas oder Lamas begleiten lassen und sich im Anschluss bei Punsch und Lagerfeuer wärmen. Sechs kleine **Skilifte** ermöglichen ein familiäres Skivergnügen vor allem für die Jüngsten. Die Sportarena Liebenau bietet seit 2022 ein Kinderland mit 2.200 m² inklusive Zauberteppich. Auf der 1,2 km beschneiten Arenaloipe ist das Langlaufen dank der LED-Beleuchtung auch bei Dunkelheit möglich. Ein besonderes Highlight der Sportarena ist die moderne Laser-Biathlon-Anlage. Probieren Sie die Kombination aus Langlaufen und Schießen. Ein Loipennetz von insgesamt 200 Kilometern bietet alles für Genießer und Profis.

Das 700 Kilometer lange **Reitwegenetz** im Pferdereich Mühlviertler Alm und die 450 Kilometer in der Reitregion Mühlviertler Kernland versprechen Abwechslung, sowohl auf dem Pferderücken als auch auf dem Pferdeschlitten.

Aktiv im Schnee.
Ein weitläufiges Loipennetz und gemütliche Familien-Skilifte warten auf Sie.



Nach einem aktiven Tag im Schnee entspannt man sich am besten in der Sauna, im Dampfbad oder in der Therme.

Ein besonderes Event für alle Motorsport-Fans ist die internationale Jännerrallye. Sie gilt als die schwerste und längste Rallye des Jahres. www.jaennerrallye.at

Eine Vielzahl der Winteraktivitäten der Region finden Sie auf der Übersichtskarte „Sanfte Winterhügelwelt“ und online unter www.muehlviertel-urlaub.at/winter

WE ARE NEW

SPORTARENA LIEBENAU

GANZJÄHRIGE GASTRONOMIE
mit tollen Tagesangeboten.

FUN & ACTION DAS GANZE JAHR

- Neues Infrastrukturgebäude mit ganzjähriger Dusch- und Umkleidemöglichkeit
- Stellplätze und Sanitärbereich für Wohnmobile
- Mountainbike Ausgangspunkt im Sommer mit beschilderten Strecken
- Ganzjährige Gastronomie unabhängig von den Liftöffnungszeiten

KINDERSKI- U. LANGLAUFKURSE	SCHNEESICHER AUF 1000 METER	ANBINDUNG ZU 188KM BIKESPASS	UMKLEIDE- UND DUSCHMÖGLICHKEIT

Mehr Informationen unter:

Liebenau 170, 4252 Liebenau
Email: info@sportarena-liebenau.at
WebSite: www.sportarena-liebenau.at
Tel: 0664 99 37 80 18



ÖSTERREICHISCHE
PRIVATBRAUEREI
100% UNABHÄNGIG

Das hopfig
andere Bier.

freistädter
BRAU
HAUS
ESSEN · TRINKEN · FEIERN

Wir freuen uns auf Ihren Besuch!
Brauhausstraße 2 4240 Freistadt 07942/72 7 72

Advent in der Hügelswelt

Besonders bei den regionalen Advent- und Weihnachtsmärkten treffen regionale Schmankerl wie frischgebackene Bauernkrapfen, wärmender Glühmost sowie wohlschmeckende Bierspezialitäten auf ehrliches Kunsthandwerk und Mühlviertler Herzlichkeit. Zu den schönsten Adventmärkten Oberösterreichs zählen der Weinberger Schloss Advent in Kefermarkt und der Märchenadvent auf der Hirschalm in Unterweißenbach. Dort können Sie liebevoll gemachte Handwerksstücke der Aussteller in festlicher Weihnachtsstimmung entdecken.

Bei einem Besuch im **Weihnachtsmuseum Harrachstal** können Sie sich von den unzähligen liebevoll gestalteten Raritäten rund um das Weihnachtsfest vergangener Zeiten inspirieren lassen.

Alle Adventveranstaltungen: www.muehlviertel-urlaub.at/advent

#MEINADVENT
#WEIHNACHTSZAUBER



WIR LEBEN VERANTWORTUNG

REGIONAL SICHER MODERN

Raiffeisen
Mühlviertler Alm





Mein grüner
Diamant.

Tourismusverband
Mühlviertler Alm Freistadt



Tourismusverband Mühlviertler Alm Freistadt
4283 Bad Zell, Lebensquellplatz 1
Tel. +43 (0) 5 07263, anfrage@muehlviertel.at
www.muehlviertel-urlaub.at



IMPRESSUM: Medieninhaber: Tourismusverband Mühlviertler Alm Freistadt, 4283 Bad Zell, Lebensquellplatz 1. **Druck:** Druckerei Haider, Schönau. **Layout:** d.sein Freistadt. **Fotos (copyright):** Titelbild Walch Andreas Photography, OÖT GmbH - Moritz Ablinger, Hermann Erber, Martin Fickert, Robert Josipovic, Alexander Kaiser, Patrick Langwallner, Robert Maybach, Andreas Röbl. Biohof Thauerböck, Robert Diesenreiter, Flora Fellner, FotoGrafik bruno haneder, Gould Fotografie, Dieter Hawlan, Kurt Hörbst, J. Kernmayer Photography, Gerald Magublafix, Pferdereich MVAIm Erber, Ludwig Pullirsch, Richard Schramm, ServusTVDMG, Wolfgang Spekner, Viktoria Urbanek, Wirschenbauer, Mühlviertler Alm Freistadt. **Datenschutz:** Ausführliche Datenschutzinformationen des Medieninhabers unter www.muehlviertel-almfreistadt.at/datenschutz; **Haftungsausschluss:** Trotz höchster Sorgfalt und gewissenhafter Ausarbeitung besteht kein Anspruch auf Richtigkeit und Vollständigkeit; eine Haftung für den Inhalt ist ausdrücklich ausgeschlossen. Recherche-, Satz- und Druckfehler sind vorbehalten. Aus Gründen der besseren Lesbarkeit wird auf die gleichzeitige Verwendung der Sprachformen männlich, weiblich und divers (m/w/d) verzichtet. Sämtliche Personenbezeichnungen gelten gleichermaßen für alle Geschlechter. Alle Angaben ohne Gewähr! 02/2023